

LELAB' BGE

#11 HIVER 2020



Ensemble

POUR UN ENTREPRENEURIAT PÉRENNE

02 EXPRESS Interview : Laurent Durain - Directeur de la formation professionnelle à la Caisse des Dépôts et Consignations **04 DOSSIER** La feuille de route du nouveau président de BGE **07 BOÎTE À OUTILS** MonCompteFormation





SOPHIE JALABERT
DÉLÉGUÉE GÉNÉRALE DE BGE

En matière de création d'entreprise, les chiffres de 2019 confirment la tendance de ces dernières années...

... oui la France s'affirme comme un pays d'entrepreneurs ! Oui, cette bataille culturelle que nous menons depuis 40 ans pour démocratiser l'entrepreneuriat est en passe d'être gagnée.

Mais ces chiffres doivent être observés avec vigilance. Parmi ces nouveaux entrepreneurs, un trop grand nombre ne générera pas suffisamment de revenus pour vivre bien de ses activités. Ce sujet doit collectivement nous mobiliser et des leviers existent :

- Généraliser l'accompagnement à la création d'entreprise. Seuls 2 entrepreneurs sur 10 en bénéficient.
- Reconnaître que si la posture entrepreneuriale est importante, elle doit aller de pair avec des compétences clés.
- Replacer la fonction commerciale - trop souvent sous-estimée - au cœur de chaque projet entrepreneurial.
- Clarifier les apports des différents intervenants de l'entrepreneuriat au bénéfice des entrepreneurs.

Ces défis sont au centre de notre réflexion pour définir le futur projet stratégique de BGE. Initié depuis quelques mois, il a mobilisé plus de 300 salariés et administrateurs BGE. Partant des besoins des entrepreneurs et des réalités de terrain, le réseau a identifié plusieurs enjeux : articuler digitalisation et proximité, travailler avec tous les profils en s'adaptant à chacun, garder le lien avec l'entrepreneur dans la durée.

En 2020 une impulsion inédite sera donnée à notre réseau : projet stratégique 2020-2025 mais aussi nouveau président, en la personne de Philippe Lamblin.

Ce dernier va sans aucun doute nous amener à sortir des habitudes et des sentiers battus, avec une seule obsession : être utile, prouver notre impact, lutter contre les fléaux que sont les déterminismes sociaux et le chômage. Nous l'en remercions par avance et nous sommes prêts à courir avec lui ! Il vous dévoile en page centrale son ambition pour BGE.

QUESTIONS / RÉPONSES À LAURENT DURAIN

DIRECTEUR DE LA FORMATION PROFESSIONNELLE À LA CAISSE DES DÉPÔTS ET CONSIGNATIONS • PILOTE LA MISE EN ŒUVRE DU DISPOSITIF GOUVERNEMENTAL MONCOMPTEFORMATION



Comment l'application Mon Compte Formation va-t-elle modifier les comportements des actifs ?

Mon Compte Formation concrétise la volonté de la loi d'apporter aux actifs autonomie et liberté dans leur projet de formation. L'application mobile et le site internet répondent à une véritable attente des usagers. La dématérialisation facilite les échanges entre les organismes de formation (OF) et les actifs et accélère l'entrée en formation. Chaque actif peut désormais acquérir des compétences en s'inscrivant,

sans intermédiaire, aux formations qui lui conviennent et payer en utilisant ses droits à la formation monétisés.

En quoi la désintermédiation nécessite une évolution des OF ? (BtoC, expérience client...)?

Mon Compte Formation place l'utilisateur au centre du parcours d'achat direct. Conquérir ce marché constitue donc un enjeu majeur pour les OF qui doivent proposer des formations flexibles et personnalisées. Ce nouveau canal centralise et traite les demandes de formation en toute transparence. L'OF peut l'accepter ou la refuser (en cas d'absence de places disponibles) et peut même négocier directement. Il est payé par la Caisse des Dépôts ce qui lui apporte sécurité et simplicité. Consciente de ces changements majeurs, la Caisse des Dépôts a engagé et associé les OF dès le début à la co-construction du système. Elle poursuivra cette collaboration pour développer les futures versions.

Quels sont vos premiers retours suite au lancement de l'application CPF et quelle est votre feuille de route pour 2020 ?

Mi-décembre, l'application mobile avait été téléchargée 600 000 fois ! Avec plus de 50 000 dossiers de formation déposés depuis le lancement, le système a très bien démarré. Cette première version de l'application fera l'objet d'évolutions. Le dispositif va s'enrichir de fonctionnalités supplémentaires qui verront le jour en 2020 pour répondre aux besoins des actifs, des employeurs et des financeurs. En 2020, la demande d'abondement auprès de l'employeur ou d'un financeur sera progressivement intégrée. L'utilisateur pourra connaître le montant des abondements complémentaires auxquels il pourra prétendre et en faire la demande en ligne. L'objectif est d'atteindre 1 million d'actions de formation par an dès l'année prochaine.



La meilleure levée de fonds d'un entrepreneur c'est son carnet de commandes.

YVES VILAGINES • JOURNALISTE CHEF DE SERVICE
LES ECHOS ENTREPRENEURS

Dans le cadre du Salon des Entrepreneurs de Paris, BGE a proposé une conférence sur l'enjeu du développement commercial. 3 entrepreneurs de différents secteurs d'activités et 1 expert ont ainsi donné des conseils pratiques aux 500 entrepreneurs présents.

815 300

nouvelles entreprises ont vu le jour en 2019

2019, UNE ANNÉE RECORD !

ZOOM SUR

Ce chiffre de l'Insee souligne une hausse de 18% par rapport à celui enregistré en 2018 (750 000) qui établissait déjà un nouveau record. Des données qui témoignent de l'esprit entrepreneurial des français.

L'ÉCHO DES RÉGIONS



ILE DE FRANCE

BGE PaRIF fête ses 40 ans

À l'occasion de ses 40 ans, BGE PaRIF a organisé une semaine d'événements pour mettre en lumière les engagements que porte la structure depuis sa création : l'impact et la démocratisation de l'entrepreneuriat pour toutes et tous. Ainsi différentes personnalités, dirigeants institutionnels et associatifs, banquiers et entrepreneurs ont échangé sur les sujets liés à l'entrepreneuriat féminin, l'engagement sociétal, l'insertion et l'égalité des chances. Près de 100 personnes ont répondu présent et ont assisté à ces deux tables-rondes.



BOURGOGNE-FRANCHE-COMTÉ

Un Géo-Caching pour découvrir les commerçants

C'est l'idée originale de BGE Nièvre-Yonne pour partir à la rencontre des commerçants accompagnés lors de leur installation. Le principe ? rechercher des « caches » - ici des commerces - dans divers endroits à travers la ville, à l'aide d'une énigme publiée sur la page Facebook de la structure Bourguignonne. Les enquêteurs d'un jour se sont ainsi rendus dans une épicerie fine, restauration, laser et autres escape game et les plus rapides d'entre eux ont pu repartir avec un cadeau offert par les commerçants. Un week-end insolite proposé par un entrepreneur installé par BGE était également mis en jeu pour tous les participants. Aussi ludique qu'atypique, cette initiative permet de témoigner du dynamisme économique du centre-ville auxerrois.

ILE-DE-FRANCE

BGE Yvelines ouvre sa première BoutikLab à Mantes-la-Jolie

On ne naît pas commerçant... on le devient. Avec BoutikLab, les futurs commerçants pourront vérifier par eux-mêmes cet adage. Ce dispositif inédit proposé par BGE Yvelines est mis en place à Mantes-la-Jolie en partenariat avec la Ville et le soutien de la Communauté urbaine GPS&O. Il permet aux futurs chefs d'entreprise de tester leur projet de commerce. Ils disposent pour cela d'un local mis à disposition par la commune et entièrement équipé, situé en centre-ville. Les aspirants commerçants bénéficient également d'un coaching individualisé et d'un programme complet de formations. Un partenariat qui permet aux entrepreneurs d'acquérir des compétences entrepreneuriales, d'aller à la rencontre de leurs futurs clients, tout en proposant de nouveaux commerces et services aux habitants. D'autres BGE proposent des test d'activités de commerce, comme BGE Loiret avec sa Boutik'Ecole.

NORMANDIE-NOUVELLE-AQUITAINE

BGE renforce sa proximité avec les entrepreneurs Normands et Picto-Charentais

Proposant déjà 550 lieux d'implantation, le réseau BGE renforce son maillage territorial en Normandie et Poitou-Charentes. Une présence rendue possible, dans le premier cas, grâce à ICCRE BTP qui rejoint le réseau BGE pour former BGE Normandie. D'autre part, BGE Limousin développe ses activités en Poitou-Charentes et propose des permanences à Poitiers et Angoulême. Le nom de la structure évolue en conséquence et devient BGE Limousin Vienne Charente. Avec ces déploiements, le réseau BGE continue à mettre la proximité au cœur de ses priorités pour faciliter l'accès à la réussite entrepreneuriale sur tous les territoires.

AGENDA

17 et 18 mars 2020

Université du réseau des référents handicap AGEFIPH à Lyon.

Le rendez-vous de référence du handicap en entreprise pour échanger sur ses pratiques, s'outiller, se former et innover pour construire l'entreprise inclusive.

Pour en savoir plus : agefiph.fr

Du 30 mars au 4 avril

Semaine des TPE

Elles sont 3.7 millions et représentent 96% du tissu économique français. BGE se mobilise pour les TPE. Véritables chefs d'orchestre, les dirigeants de TPE donnent à voir leur réalité. Au programme ateliers, café créa, échange avec les entrepreneurs, partenaires, portes-ouvertes... rendez-vous près de chez vous.

Pour en savoir plus : bge.asso.fr



Université du Réseau des référents handicap

Mardi 17 et mercredi 18 mars 2020
Centre de Congrès de Lyon



Booster et Garantir un Entrepreneuriat pérenne



Philippe Lamblin, Délégué aux emplois en Hauts-de-France, est le nouveau président du Réseau BGE. L'ancien DRH des groupes Lesaffre (leader mondial de production de levure de panification) et Avril (filiale française des huiles et oléagineux) qui fut élu DRH de l'année en France en 2015 par ses pairs, succède à Jean-Luc Vergne. Il pilotera notamment le déploiement du projet stratégique du premier réseau d'accompagnement à la création d'entreprise. Il nous présente son parcours et sa feuille de route.

En quoi votre nomination à la Présidence du réseau BGE est-elle la suite logique de votre parcours ?

Je crois que l'humain, l'entrepreneuriat et la bataille que je mène pour l'emploi, sont les éléments qui me relient à BGE. L'humain d'abord, car en tant qu'ancien directeur des ressources humaines, mon rôle consistait à aider mes collaborateurs à s'épanouir dans leur entreprise en y donnant le meilleur d'eux-mêmes.

Cette mission n'est pas si éloignée de celle de BGE qui permet à près de 50 000 personnes de développer leurs compétences dans le cadre d'un projet entrepreneurial. J'ai aussi la conviction que l'humain constitue la force d'un réseau comme BGE, notamment grâce à ses 1 000 salariés et ses centaines d'administrateurs qui ont à cœur, quotidiennement, de permettre la réussite des autres.



Trop de néo-entrepreneurs périlisent car ils n'ont pas été accompagnés, formés, challengés sur leur projet avant création.

D'autre part, je me sens également proche des entrepreneurs qui poussent la porte de l'un de nos centres, étant moi-même entrepreneur associatif. Depuis plus de 3 décennies à la tête d'une ligue sportive de 12 salariés dotée d'un budget de 5M€, je fais partager une ambition pleine de sens et connais leurs problématiques notamment lorsqu'il s'agit de trouver un business model durable.

Enfin, l'activité de BGE est dans la droite lignée de ce que je développe autour « du stade vers l'emploi 2024 », qui se déploie partout en France. Personne n'est inemployable. L'épanouissement de chacun passe par le travail ; il convient d'aider tout le monde à trouver son chemin. En ce sens, BGE est un formidable outil.



Nous mènerons un travail collectif tant avec des partenaires privés que publics, sur chaque territoire et bassin d'emploi.

Ce sont ces synergies locales, qui partent du terrain, qui permettront de construire plus encore de solutions sur du long terme.

L'entrepreneuriat connaît un dynamisme sans précédent avec un nombre de créations d'entreprises record, quelle vision portez-vous sur l'entrepreneuriat d'aujourd'hui ?

L'entrepreneuriat d'aujourd'hui répond à trois aspirations profondes des Français : la quête de sens, l'autonomie et l'accomplissement. Les chiffres, contrairement aux idées reçues ou véhiculées, nous montrent que le milieu social et le niveau d'études n'ont aucune incidence sur la création d'entreprise. Les potentiels entrepreneurs sont partout. Ce combat culturel, de l'entrepreneuriat accessible au plus grand nombre, est en passe d'être gagné. Et c'est une très bonne nouvelle !

Cependant, trop de néo-entrepreneurs périssent car ils n'ont pas été accompagnés, formés, challengés sur leur projet avant création. C'est sur ce point en particulier que doit porter notre effort de transmission des savoir-faire et savoir-être entrepreneuriaux. Le développement de l'activité de ces centaines de milliers d'entreprises qui se créent chaque année, est de la responsabilité de chaque entrepreneur mais aussi de l'ensemble des acteurs.

Comment améliorer l'accompagnement à l'entrepreneuriat pour permettre à toutes les entreprises de créer de la valeur ?

Je crois à la convergence des énergies et des intelligences ! Lorsque je mène des actions pour l'emploi, je les réussis parce qu'il y a des partenaires engagés à mes côtés. Je suis convaincu que nous devons mener un travail collectif tant avec des partenaires

privés que publics, sur chaque territoire et bassin d'emploi. Ce sont ces synergies locales, qui partent du terrain, qui permettront de construire plus encore de solutions sur du long terme.

Quelle place occupe BGE dans cette dynamique ?

Ce réseau, notre réseau, occupe une place centrale. BGE est souvent la première porte poussée par un entrepreneur. La pertinence et la qualité des services rendus sont essentielles ; elles sont fortement liées à l'implication et l'expertise des conseillers-formateurs BGE.

Nous devons donc chaque jour améliorer la satisfaction de nos « clients » : soyons toujours plus ambitieux, plus exigeants, formons régulièrement nos équipes ; Et faisons-en sorte que les meilleures compétences rejoignent le réseau. Sachons retenir les talents, ceux que nos clients - aujourd'hui à la tête d'une entreprise -, plébiscitent.

L'entrepreneuriat est-il une réponse au chômage de masse ?

En tant que Délégué aux emplois à pourvoir à la région Hauts-de-France, je fais de l'emploi une bataille primordiale, à gagner. Je suis persuadé que l'entrepreneuriat et plus largement le parcours entrepreneurial est un formidable levier pour générer des réussites professionnelles, notamment auprès de ceux délaissés par le marché de l'emploi.

Là aussi le travail de BGE est déterminant. Je partage la conviction du réseau que la création d'entreprise est un réel et puissant outil de lutte contre les déterminismes sociaux. **SUITE PAGE 06**



DU STADE VERS L'EMPLOI 2024

Carte des 70 événements 2020



1 000 personnes (50% des participants) ont déjà retrouvé un travail en 2019 !

Initié en février 2019 au niveau régional par la

Ligue Hauts-de-France d'Athlétisme, Pôle emploi Hauts-de-France et Synergie, l'idée consiste à proposer des événements innovants permettant aux entreprises de recruter autrement. Le principe : faire se rencontrer candidats et recruteurs autour d'une pratique collective de l'athlétisme, sans savoir au départ qui est qui. Ce dispositif permet de se concentrer dans un premier temps, sur les savoir-être des candidats, mis en valeur au travers de la pratique sportive. Chaque manifestation accueille d'un côté des entreprises avec des besoins de recrutement sur une grande variété de métiers opérationnels, et des candidats, préalablement choisis et accompagnés par les agences locales de Pôle emploi. Cette opération met en lumière le rôle du sport en tant que découvreur de talents, vecteur de recrutement et d'insertion professionnelle dans une nouvelle approche interpersonnelle recruteurs/recrutés. Après le succès rencontré en Hauts-de-France le projet se déploie partout en France.



Notre action se renforcera selon 3 axes : l'innovation, la dynamique partenariale et la communication.

Et n'oublions pas que si 30% des personnes accompagnées par BGE créent leur entreprise, les autres 70% voient leur employabilité fortement augmenter grâce aux acquis (compétences, dynamiques, compréhension de l'entreprise, réseaux) issus de leur réflexion sur leur projet entrepreneurial.

Quels seront vos axes de travail durant votre mandat de président ?

Etant le garant de l'entrepreneuriat pérenne, BGE est un outil efficace au service des entrepreneurs et plus largement de la société. Les chiffres parlent d'eux-mêmes ; près de 400 000 entreprises créées grâce à son intervention depuis sa création, avec des entrepreneurs venant de tous milieux sociaux et économiques. Ces actions ont fait leur preuve, nous devons maintenant les booster pour faire encore mieux, aller encore plus loin.

Notre action se renforcera selon 3 axes : l'innovation, la dynamique partenariale et la communication.

Innover, c'est continuer d'être un « laboratoire d'expérimentation » avec une connaissance fine des réalités sociales, économiques et pédagogiques des entrepreneurs qui évoluent sans cesse... Cette dynamique de « test » permet de construire, avec le concours de partenaires, de nouveaux dispositifs et programmes de coopérations qui répondent aux enjeux des territoires.

Cette complémentarité entre les acteurs se renforcera au sein même de BGE. Plus de ressources seront mises en commun entre les structures BGE afin d'accroître notre efficacité.

J'attache également une importance au faire savoir. Interrogez autour de vous, nous constatons que la notoriété de BGE n'est pas à la hauteur de l'impact de son action, notamment vis-à-vis des entrepreneurs, mais aussi vis-à-vis du grand public ou encore des financeurs.

Aucun entrepreneur ne doit passer à côté de nos services lorsqu'il/ elle souhaite créer son activité ou la développer ; les réussites sur chacun de nos territoires, que ce soit de création, de reprise ou simplement de remise à l'emploi sont innombrables et édifiantes.

Nul doute qu'en mettant plus et mieux en lumière ces femmes et ces hommes fiers de ce qu'ils font, par des canaux ad hoc de communication, nous amplifierons la dynamique et répondrons davantage aux attentes.

Vous voyez, l'ambition de BGE pour une France plus entreprenante, en quête constante du plein emploi est ancrée dans son ADN. Ensemble, territoire par territoire, avec nos spécificités mais toujours en synergie entre nous et ouverts à de nombreux partenariats, nous la concrétiserons. J'y mettrai toute mon énergie. ■

PHILIPPE LAMBLIN

BIO EN BREF

1990 – 2009

Directeur des Ressources Humaines et de la Communication du Groupe Lesaffre (leader mondial de production de levure de panification)

1997 – 2001

Président de la Fédération Française d'Athlétisme

2009 – 2019

Directeur des Ressources Humaines et de la Communication du Groupe Avril (filère française des huiles et oléagineux)

2015

Élu DRH français de l'année par ses pairs

Depuis 2019

Délégué aux emplois en région en Hauts-de-France

Depuis décembre 2019

Président de BGE

MICRO OUVERT



XAVIER BERTRAND
PRÉSIDENT DU
CONSEIL RÉGIONAL
DES HAUTS-DE-FRANCE

« Philippe Lamblin travaille avec passion à mes côtés depuis près de 2 ans pour pourvoir à plus d'emplois encore vacants en Hauts-de-France. Je souhaite que son engagement à la tête de BGE permette à plus encore de citoyens d'entreprendre de façon pérenne et à le faire mieux savoir. »



JEAN BASSÈRES
DIRECTEUR GÉNÉRAL
DE PÔLE EMPLOI

« Philippe Lamblin, engagé avec dynamisme et enthousiasme aux côtés de Pôle emploi dans des actions nationales novatrices (« du stade vers l'emploi ») vient prêter son concours à BGE en présidant ce réseau unique. Nous comptons sur lui pour que davantage de chercheurs d'emploi créent ou reprennent une entreprise. »



DOMINIQUE CARLAC'H
DIRIGEANTE D'ENTREPRISE,
PORTE-PAROLE ET
VICE-PRÉSIDENTE DU MEDEF

« Philippe Lamblin est un acteur infatigable de l'emploi. Dans sa région mais aussi nationalement. En présidant BGE il doit permettre à l'entrepreneuriat d'encore progresser (la France en a besoin) et à des milliers de personnes de retrouver vite un emploi. »

MonCompteFormation : mobilisez facilement votre CPF pour créer et développer votre entreprise



Un smartphone et un compte CPF. C'est désormais tout ce qu'il faut pour vous inscrire à une formation à la création d'entreprise BGE. Formations longues ou courtes, transversales ou thématiques, retrouvez les offres BGE adaptées à vos besoins sur la nouvelle application MonCompteFormation.

Le CPF, c'est quoi ?

Pour rappel le CPF est l'acronyme de Compte Personnel de Formation. Il sert à financer les besoins de formations et développer les compétences professionnelles. Depuis le 1^{er} janvier 2019 il est alimenté en euros et non plus en heures (500€ à 800€/an). Pour l'utiliser, il suffit d'activer son compte sur la nouvelle application MonCompteFormation mise en ligne le 21 novembre dernier. Une fois le compte activé, l'appli permet de consulter ses droits à la formation et donne accès à plus de 50 000 formations certifiantes et qualifiantes. L'objectif : simplifier l'accès à la formation et aider les individus à construire leur avenir professionnel.



Toute l'expertise BGE disponible en 3 clics !

Maîtriser les compétences clés pour réussir son projet de création, monter un Business Plan, développer sa stratégie commerciale et digitale, toute l'expertise BGE est déjà disponible sur l'appli MonCompteFormation pour apprendre à créer, gérer et découvrir les entreprises. Pour guider les utilisateurs dans leur première visite et découvrir les offres BGE, un tutoriel vidéo est disponible sur le site internet de BGE.

MonCompteFormation : desintermedier les formations à l'entrepreneuriat

Mobiliser son CPF pour être accompagné dans la création et le développement d'une entreprise c'est possible. Et c'est maintenant plus facile ! Formations longues ou courtes, transversales ou thématiques, toutes sont directement réservables en ligne. Cela n'exclut pas le conseil pour faire le bon choix. BGE recontacte dans les 48h les individus intéressés par une formation proposée sur l'appli pour valider avec eux la réponse la plus adaptée à leur besoin.



La plateforme CPF est désormais intégrée à nos pratiques. Sa facilité d'utilisation simplifie véritablement l'accès à la formation et nous permet d'avoir plus de réactivité, au plus près des besoins de nos entrepreneurs.

VANESSA DURAND • RESPONSABLE FORMATION BGE ATLANTIQUE-VENDÉE



POUR EN SAVOIR PLUS : RENDEZ-VOUS SUR LE SITE MONCOMPTEFORMATION.GOUV.FR OU SUR L'APPLI MONCOMPTEFORMATION WWW.BGE.ASSO.FR

HISTOIRES EXTRA-ORDINAIRES

Il y a un avant et un après dans la vie de tout créateur : un passage d'une vie salariée à une vie d'entrepreneur, un rebond, un retour à l'activité, un rêve réalisé...

Il n'y a pas de mythe ou de magie dans leurs histoires mais de la volonté, des compétences, de la prise de risque et beaucoup de passion.

LES VILAINS BARBER

LA RÉUSSITE BIEN TAILLÉE DE YASSINE JARRAR



“ J'emploie 10 salariés et viens d'ouvrir mon deuxième salon au cœur de Lille.



Coiffeur, barbier, bar, espace de coworking et de formation... la palette de services que propose Les Vilains Barber est aussi fournie que la barbe de ses clients. « Quels que soient l'âge et le mode de vie, je souhaite créer un lien social autour de l'activité barber. » Cette ambition, Yassine l'a concrétisée en 2018. Créateur, à 21 ans, de son premier salon de coiffure, revendu depuis à ses salariés, l'entrepreneur de 37 ans s'est lancé dans une nouvelle aventure en 2018 à Mons-en-Baroeul (quartier du Nouveau Mons).

D'un premier local à loyer progressif...

Coiffeur pour hommes depuis ses 18 ans, Yassine a suivi de nombreuses formations pour évoluer et parfaire sa technique de barbier. Au-delà de son expertise métier, le Monsois développe ses compétences de chef d'entreprise en bénéficiant du dispositif « Mon Commerc'En Test » proposé par BGE Hauts-

de-France en partenariat avec les collectivités locales. Yassine a ainsi pu disposer d'un local à loyer progressif et d'un parcours d'accompagnement-formation spécifique notamment en communication digitale. « Les clients peuvent voir ce que je propose sur les réseaux sociaux. C'est important, c'est un peu ma vitrine, ce qui va attirer les clients. Ils peuvent aussi réserver en ligne. »

... à l'ouverture d'un second commerce

Un business plan au carré, un test marché en condition réelle concluant, bref un projet bien ciselé récompensé par un prix national au concours Talents Des Cités en 2018. Depuis, Yassine continue son parcours exemplaire. Il emploie 10 salariés et vient d'ouvrir son deuxième salon au cœur de Lille.

YASSINE JARRAR • ACCOMPAGNÉ PAR BGE HAUTS-DE-FRANCE • [FACEBOOK.COM/LESVILAINSBARBER](https://www.facebook.com/lesvilainsbarber)

COMMERCES : ILS REDYNAMISENT LEUR TERRITOIRE

LA VIE SAUVAGE

Un café, une petite restauration, une épicerie, une médiathèque et un espace numérique... La Vie Sauvage c'est tout à la fois. Avec un emploi pérenne créé, un chiffre d'affaires dépassant son objectif initial et un prix au grand concours des bibliothèques, Pierre enchaîne les réussites et revitalise le village d'Eppe Sauvage de 270 habitants.

LAVIE-SAUVAGE.FR

BOUCHERIE CAMÉLIA

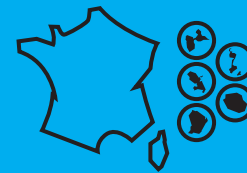
Brigitte a eu plusieurs vies. Tour à tour couturière, responsable caisse et préparatrice de commande, elle a créé la boucherie Camélia avec son mari. Située à Neuilly-sur-Eure (600 habitants), la boucherie tourne à plein. En plus de s'approvisionner chez des producteurs du même village, ils fournissent les écoles de leur commune.

MARIE BILLARD

Passionnée d'équitation depuis son enfance, Marie a ouvert Cheval Pro, un magasin dédié à l'équipement équestre. Grâce à sa capacité à fédérer les cavaliers de la région et à leur proposer la réponse adaptée à leurs besoins, elle a rapidement pu se développer en reprenant le magasin mitoyen et en doublant sa surface de vente. Marie forme une apprentie pour l'aider dans la gestion de son commerce.

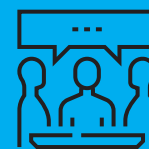
[FACEBOOK.COM/CHEVALPROSELLERIE](https://www.facebook.com/CHEVALPROSELLERIE)

BGE EN BREF



550

lieux d'accueil sur tout le territoire



49 000

parcours d'accompagnement-formation par an



15 500

entreprises créées ou reprises par an



RETROUVEZ NOUS SUR WWW.BGE.ASSO.FR

TWITTER @RESEAU_BGE

FACEBOOK @RESEAU.BGE

LINKED IN BGE-RESEAU

LE LAB' BGE est une publication de BGE
Directrice de la publication : Sophie Jalabert
Rédaction en chef : Anne-Gaëlle Perrot
Ont participé à ce numéro : Stéphane Frontini
Conception graphique : www.in-the-mood.fr

Avec le soutien de nos partenaires

